



amtec Asphaltbox (1,2 - 25 Tonnen)

Serie

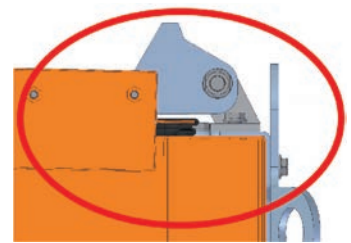
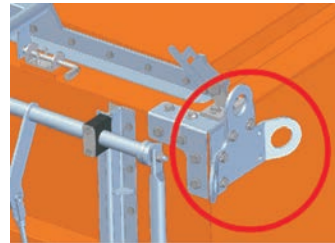
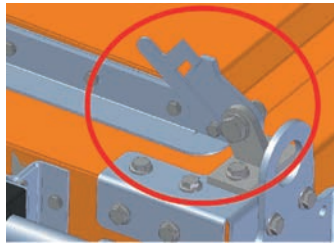
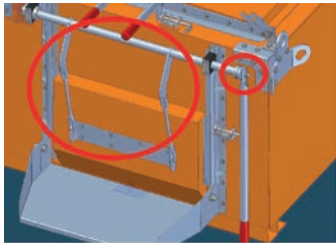
- Deckelarretierung bei geöffnetem Deckel
- 2 im Rahmen versenkte Klappdeckel mit Verschluss
- 10 cm starke Isolierung
- 10 cm Auslaufschurre
- 4 Winkelkonsolen zur Befestigung an der Ladebrücke (feste Verschraubung mit Ladepritsche)

Zubehör

- Deckel mit Öffnungshilfe
- Kranösen und Zusatzsicherung
- 1 bzw. 2 Ausläufe mit Öffnungsarretierung
- 40 cm Auslaufschurre (einklappbar auf 23 cm)
- Stapeltaschen
- Schwenkbare Auslaufschurre
- 2-Kammer-System (auch nachrüstbar), 2 Ausläufe
- Montage auf Unterzugrahmen bei Haken-LKWs
- Sonderlackierung
- Höhenverstellbare Abstellfüße



Abb. enthalten Sonderzubehör



Sondergrößen bei Thermocontainer und Anhänger auf Anfrage!



Stand: 04/2013

1,2 t Thermocontainer-Anhänger:

- Verstellbare Deichsel für LKW und PKW
- Zulässiges Gesamtgewicht 2600 kg
- Zulässige Stützlast 100 kg
- Inklusive Haftkleberspritze
- Leergewicht 1200 kg
- Elektrisch kippbar
- Komplett Verzinkt



Die in diesem Prospekt gedruckten Informationen basieren auf Erfahrungswerten und dem derzeitigen Stand der Wissenschaft und Praxis, sind jedoch unverbindlich und begründen kein vertragliches Rechtsverhältnis. Irrtümer und technische Änderungen vorbehalten.