



# Megaphalt System

## Allgemein

Heißmischgut basierend auf polymermodifizierten Bitumen und mineralischen Zuschlagstoffen.

## Anwendungsbereich

- Kostengünstige und dauerhafte Sanierung von Frostaufbrüchen (Schlaglöcher)
- Höhenangleichung von Straßeneinbauteilen, z.B. Schächte zum Fahrbahnbelag
- Kostengünstige Sanierung von Ausbrüchen in Asphalt- und Betonbelägen

## Vorteile

- Extreme Stand- und Druckfestigkeit
- Leichte Verarbeitung
- Einsatz unter 0°C möglich
- Sofortige Verkehrsfreigabe nach der Verdichtung
- Kostengünstige Schlaglochanierung
- Schnelles Aufheizen mittels Asphalttrommler

## Lieferform

Megaphalt  
im 25 kg Eimer  
+ 1,5 kg Bindemittel  
Körnungen: 0/3, 0/5, 0/8 und 0/11

## Lagerung



- Kein Frost
- Keine direkte Sonne
- Kein Regen



## Technische Daten

Ausführungen:	0/3, 0/5, 0/8 und 0/11
Dichte:	2,0 g/cm <sup>3</sup>
Lagerdauer:	unbegrenzt
Verarbeitungstemp.:	-20°C bis +50°C
Belastung:	sofort nach Verdichtung und Abkühlung

Produkt	Art.Nr.	Gebinde	VPE
Megaphalt 0/3	014523	25 kg	40 Eimer
Megaphalt 0/5	014525	25 kg	40 Eimer
Megaphalt 0/8	014528	25 kg	40 Eimer
Megaphalt 0/11	014531	25 kg	40 Eimer
Megaphalt Mischer Mini	013398	50 l Ausführung	1 Stk.



Stand: 10/2013

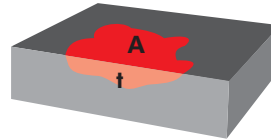
Die in diesem Prospekt gedruckten Informationen basieren auf Erfahrungswerten und dem derzeitigen Stand der Wissenschaft und Praxis, sind jedoch unverbindlich und begründen kein vertragliches Rechtsverhältnis.



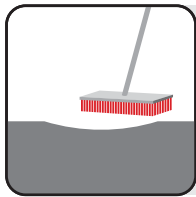
# Megaphalt - Verarbeitung

## Benötigte Werkzeuge

- Kelle
- Handverdichter
- Megaphalt Mischer



## Verarbeitungsschritte



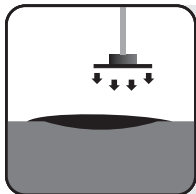
- Schadstelle von Staub befreien
- Lose Teile entfernen



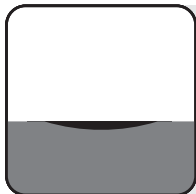
- Für besseren Schichtenverbund die Schadstelle bei Bedarf mit Haftgrundspray vorbehandeln



- MP mittels MM auf mind. 150°C aufheizen und mit Schaufel überhört verteilen



- Fläche mit geeignetem Werkzeug verdichten



Die fertig sanierte Schadstelle kann sofort nach der Verdichtung und der Abkühlung für den Verkehr freigegeben werden.

## Materialverbrauch

### Schlaglöcher

Tiefe	0,5 m <sup>2</sup>	1 m <sup>2</sup>	5 m <sup>2</sup>
t = 0,5 cm	5 kg	10 kg	50 kg
t = 2,0 cm	20 kg	40 kg	200 kg
t = 4,0 cm	40 kg	80 kg	400 kg
t = 6,0 cm	60 kg	120 kg	600 kg

## Zusatzprodukte

### Haftgrundspray

Zur besseren Haftvermittlung empfehlen wir Haftgrundspray

Erhältlich in 600 ml Dosen für 3 m<sup>2</sup>!



### Handverdichter

Zum sauberen Verdichten auf Kleinbaustellen empfehlen wir den vibrationsgedämpften Handverdichter



### Megaphalt Mischer

Zum schnellen und schonenden Erhitzen von Megaphalt



**Empfehlung:** Einweisung vor erster Verarbeitung durch Nadler-Anwendungstechniker

Die in diesem Prospekt gedruckten Informationen basieren auf Erfahrungswerten und dem derzeitigen Stand der Wissenschaft und Praxis, sind jedoch unverbindlich und begründen kein vertragliches Rechtsverhältnis.