



STAND
03/2024

SCHACHTVERGUSSSCHALUNGEN



Beschreibung

Die **Schacht-Schalungen** aus dem Nadler-Sortiment ermöglichen den hochwertigen und sauberen Verguss von Fugen, die bei Regulierungsarbeiten am Schachtrahmen entstehen.

Je nach Anwendungsfall stehen verschiedene Ausführungen zur Verfügung.



Anwendungsbereich

Vergussarbeiten bei der Schachtrahmenregulierung an:

- Schachtbauwerken der Klasse D 400
- Straßenabläufen und Sinkkästen



Art.Nr. VPE

Luftmantelschalung (LMS) PROFI	032307	1 Stk
Luftmantelschalung Standard	032305	1 Stk
Schlauchschalung	032301	1 Stk
Metallschalung	032304	1 Stk
Schlauchschalung für Regeneinläufe	032308	1 Stk



weitere Produktinformationen

← Einfach QR-Code scannen
für Sicherheitsdatenblätter und
weitere Produktinformationen

■ SCHLAUCHSCHALUNG

zum Aufpumpen mit integriertem Dichtstreifen, Schnellentlüftungsventil und 2 Trageschlaufen zum leichten Entnehmen aus dem Schacht.

Höhe: ca. 200 mm



Inkl. 1 Einfülltrichter

■ LUFTMANTELSCHALUNG

Innenteil aus stabilem, feuerverzinktem Stahlblech, außen aus robustem Gummi zum Aufpumpen, Schnellentlüftungsventil und 2 Trageschlaufen zum leichten Entnehmen aus dem Schacht.

Höhe: ca. 305 mm

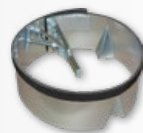


Inkl. 2 Einfüllwinkel
Sehr gut geeignet für
große Ringspalte.

■ METALLSCHALUNG

Metall-Schachtschalung mit Moosgummiabdichtung und integrierten Einfülltrichtern. Die stabile Spezialverschraubung gewährleistet ein gleichmäßiges Anpressen an die Innenseite des Schachtbauwerks.

Höhe: ca. 200 mm



Kein Aufpumpen
erforderlich.

■ SCHLAUCHSCHALUNG FÜR REGENEINLÄUFE

Bestehend aus einem hoch belastbaren Luftschlauch mit aufvulkanisiertem Rechteckgummi, der das Überlaufen von Vergussmörtel in den Ablaufschacht verhindert.

Höhe: ca. 200 mm



Geeignet für Straßenabläufe
54 x 54cm, 50 x 50cm,
Längsrekord.

Die in diesem Prospekt gedruckten Informationen basieren auf Erfahrungswerten und dem derzeitigen Stand der Wissenschaft und Praxis, sind jedoch unverbindlich und begründen kein vertragliches Rechtsverhältnis.

