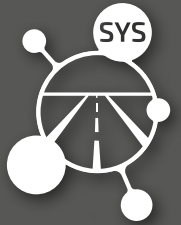


ASPHACAL® TC

DIE ORIGINAL KALKMILCH



OPTIMALER SCHUTZ DES SCHICHTENVERBUNDS

STAND 07/2022



24h LIEFERUNG
AUF DIE BAUSTELLE



WARE
DIREKT AM LAGER



PERSÖNLICHER
ANSPRECHPARTNER



SCHULUNGEN
VOR ORT



STRASSENTECHNIK.DE



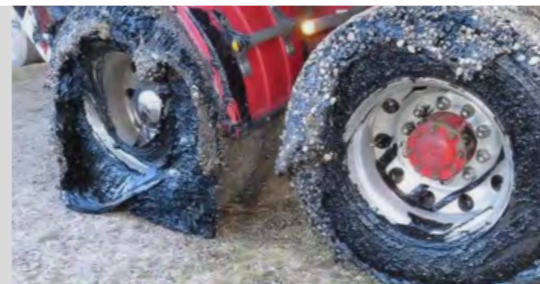
HERAUSFORDERUNG & LÖSUNG

Die Herausforderung: Schichtenverbund & Hitze

Heiße Temperaturen im Hochsommer stellen den Asphaltbau vor Herausforderungen – stark verschmutzte LKW-Reifen, vertragene Bitumenemulsion auf Baustellenausfahrten und ein verminderter Schichtenverbund in den Fahrspuren.

Die Folgen sind anfallende Nacharbeiten und Zusatzkosten.

Mit **ASPHACAL® TC** gehören diese Probleme der Vergangenheit an!



Die Lösung: Schutz & Optimierung des Schichtenverbunds

Speziell in den heißen Sommermonaten bietet die **ASPHACAL® TC Kalkmilch** einen optimalen Schutz des Schichtenverbunds. Sie verhindert effektiv den Austrag der Bitumenemulsion durch den Baustellenverkehr.

Die Prozesssicherheit im Bauablauf wird optimal gewährleistet.

Auch ideal geeignet für den Einsatz bei Asphaltbewehrungen.



Erfahrungen: Asphacal® TC auf der Baustelle

Im Ausland ist die Kalkmilch seit über 25 Jahren im Einsatz und gängige Praxis.

In Deutschland und der Schweiz ist **ASPHACAL® TC** auf dem Vormarsch: Über eine Million m² Testflächen wurden bereits eingebaut, zum Teil bereits in gängige Regelwerke aufgenommen.

Offizielle Schichtenverbund-Prüfungen belegen: **ASPHACAL® TC Kalkmilch** hat keinerlei negativen Einfluss auf den Schichtenverbund.

Erfahrungen: Kundenstimmen

“ Der Asphaltstraßenbau bleibt nicht stehen. Die **Asphacal® TC Kalkmilch** ist in Deutschland eine echte Neuerung, die Zukunft hat. Wir bei Max Streicher haben die Kalkmilch im letzten Jahr neben viele anderen Baustellen auch auf der US Airbase in Grafenwöhr verwendet und werden sie zukünftig weiter einsetzen.

Uns hat die Qualität und Einbausicherheit überzeugt: der Schichtenverbund wird gewährleistet, selbst in den heißen Sommermonaten.“

Dipl. Ing. (FH) Tobias Feigl Leiter Straßen- und Asphaltbau bei der Max Streicher GmbH & Co. KG aA

“ „Unser erster Baustelleneinsatz der Kalkmilch hat uns überzeugt. Die Kalkmilch verhindert den Abtrag der Bitumenemulsion, sodass weitere Nacharbeiten während des Asphalteinbaus entfallen. Wir erwarten uns durch den Einsatz der Kalkmilch eine Erhöhung der Qualität im Schichtenverbund bei einem geringeren Verbrauch von Ressourcen.“

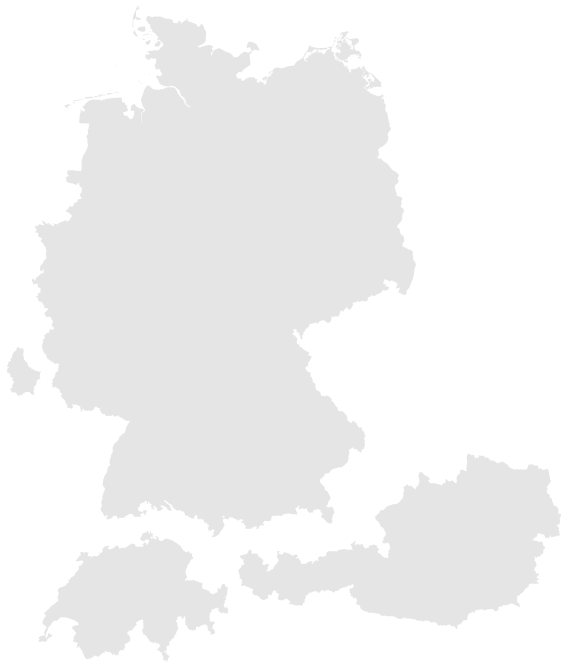
Marcel Janke Bauleiter STRABAG AG, Spremlingen

Von Klein bis Groß:

Ihre Baustellen – unsere Lösungen

ASPHACAL® TC Kalkmilch kann selbst oder mit Hilfe einer beauftragten Fachfirma (z.B. ML - Infra-systeme GmbH oder SSVG Straßenbaustoffe Stuttgart Vertriebs GmbH) aufgebracht werden.

Für kleine und mittelgroße Baustellen bieten wir die passenden Gerätschaften zum Aufbringen der Suspension an. Für große Baustellen empfehlen wir unser Dienstleisternetzwerk.



ANFRAGEN &
INFORMATIONEN UNTER:

INFO @ STRASSENTECHNIK.DE



NADLER STRASSENTECHNIK GMBH
FRAUNHOFERSTRASSE 3
D-85301 SCHWEITENKIRCHEN

+49 (0) 84 44 - 92 400 - 0

STRASSENTECHNIK.DE