



STAND
07/2023

RISS SAN 100

i

Beschreibung

Riss-O-san® 100 ist eine speziell entwickelte, lösemittelfreie, polymermodifizierte Bitumenemulsion und wird zur Sanierung von Rissen auf Asphalt-oberflächen eingesetzt.

Durch die innovative Rezeptur verläuft das kalt verarbeitbare Material bis auf die Risssohle und bietet eine hervorragende Flankenhaftung.

Dadurch kann eine nachhaltige Abdichtung des Risses gegenüber eindringendem Wasser erzielt werden.

←

Anwendungsbereich

- Sanierung von feinen Rissen auf Asphaltoberflächen (Netzrisse, feine Haarrisse & einzelne Risse bis 3 mm)

⚙️

Technische Daten

Zusammensetzung	lösemittelfreie, polymermodifizierte Bitumenemulsion
Farbe	dunkelbraun - schwarz
Dichte	ca. 1,0 g/cm ³
Massenanteil Festkörper	ca. 70 %
Lagerdauer	6 Monate

📦

	Art.Nr.	Gebinde	VPE
Riss-O-san 100	015001-2	20 kg	16 Eimer



100% lösemittelfrei



1-komponentig & kalt verarbeitbar



Verläuft bis auf die Risssohle



Haftet gut an den Flanken der Risse



Klebt nicht bei der Verarbeitung



Werkzeug mit Wasser abwaschbar



WICHTIG: Um Verklumpungen zu vermeiden – Schonend Aufrühren!



weitere Produktinformationen

Einfach QR-Code scannen für Sicherheitsdatenblätter und weitere Produktinformationen

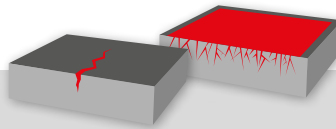


RISS SAN 100



DIE ZUKUNFT IST
LÖSEMITTELFREI

100



UNTERGRUND

Die Oberfläche sollte sauber, trocken, frei von losen und haftungsmindernden Bestandteilen sein. Für ein optimales Ergebnis sollten Risse mit Heißluft ausgeblasen, jedoch zumindest mit einer Fugenbürste gereinigt werden. Die Untergrundtemperatur muss mindestens +8 °C betragen.

VORBEREITUNG

Riss-O-san® 100 vor Gebrauch mit einer Rührereinheit gründlich aufrühren. Kleine Gebinde vor Gebrauch gründlich schütteln.

VERARBEITUNG

Riss-O-san® 100 bei Flächeneinbau direkt aus dem Eimer vergießen, mit einem Gummischieber auf der Fläche verteilen und scharf abziehen. Der Verguss von einzelnen Rissen kann mit einer Vergusskanne oder einem Ziehschuh erfolgen.

Direkt nach der Verarbeitung die behandelte Fläche mit 1/3 oder 2/5 Splitt abdecken. Die Verkehrsfreigabe kann in Abhängigkeit von Untergrund- und Umgebungstemperatur nach etwa 30 Minuten erfolgen.

MATERIALVERBRAUCH

Flachauftrag ca. 1,5- 2,0 kg/m² je nach Offenporigkeit und Risstiefe.

REINIGUNG

Arbeitsgeräte sofort mit Lappen oder Papiertuch gründlich reinigen. Ausgehärtetes Restmaterial mit Spezialreiniger (z.B. **Nadler B-EX Bitumenreiniger**) entfernen.

LIEFERFORM

20 kg Eimer

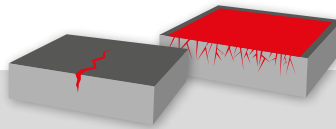
LAGERUNG

Kühl und trocken lagern, direkte Sonneneinstrahlung vermeiden. Vor Frost schützen.
Lagerdauer: 6 Monate im ungeöffneten Originalgebinde

EMPFEHLUNG: Einweisung vor erster Verarbeitung durch Nadler-Anwendungstechniker

Die in diesem Prospekt gedruckten Informationen basieren auf Erfahrungswerten und dem derzeitigen Stand der Wissenschaft und Praxis, sind jedoch unverbindlich und begründen kein vertragliches Rechtsverhältnis.





GEFAHREN

Beachten Sie die allgemeinen Schutzvorschriften der Berufsgenossenschaft sowie die Gefahrenhinweise und Sicherheitsratschläge in den Sicherheitsdatenblättern und auf den Liefergebinden.

Persönliche Schutzausrüstung verwenden. Bei Gebrauch nicht essen, trinken oder rauchen.
Das Produkt enthält keine gefährlichen Bestandteile gemäß REACH / GHS.
Kein besonderes Umweltrisiko.

ENTSORGUNG

Restentleerte Verpackungen können via **INTERZERO®** zur Wiederverwertung / Recycling zugeführt werden.

Hotline: +49 2203 9147-1500 | Hersteller-Nr. 286594

interzero®

Materialreste können gemäß den behördlichen Vorschriften entsorgt werden.

HINWEIS

Grundlage dieses Technischen Merkblattes sind unsere bisherigen Anwendungserfahrungen.
Es dient der unverbindlichen Beratung und Information.

Alle darin enthaltenen Werte sind Durchschnittswerte. Es handelt sich dabei nicht um rechtsverbindlich zugesicherte Eigenschaften.

Falls nicht beschriebene Nutzungsarten oder andere Bedingungen zu berücksichtigen sind, bitte Beratung anfordern.
Die Verarbeitung sollte erst nach schriftlicher Freigabe durch Unterschriftsberechtigten der Fa. Nadler Straßentechnik GmbH erfolgen.

Bitte fordern Sie unser ergänzendes Sicherheitsdatenblatt an.



RISS  SAN  100 

EMPFEHLUNG: Einweisung vor erster Verarbeitung durch Nadler-Anwendungstechniker

Die in diesem Prospekt gedruckten Informationen basieren auf Erfahrungswerten und dem derzeitigen Stand der Wissenschaft und Praxis, sind jedoch unverbindlich und begründen kein vertragliches Rechtsverhältnis.

