

ASPHALTFURORE



DAS MAGAZIN



Titelthema

Es wird weiß auf den Straßen

Die Original Asphacal® TC Kalkmilch zur Optimierung des Schichtenverbunds im Check

[Seite 8]



Ressourcen sparen mit RoadFlex RF

Die nachhaltige Lösung für Bankett- und Flächenverfestigungen

[Seite 10]



Neue Bauweisen Temperaturabgesenkte Asphalte

Qualität gewährleisten mit geprüften Baustoffen und Geräten

[Seite 14]

Mit einem Klick Der Nadler Online Shop

[Seite 6]

Fachkräfte ausbilden Nadler Akademie

[Seite 18]

MESE Spezial STRASSENTECHNIK

[Seite 20]



NEUIGKEITEN, INNOVATIONEN UND SPANNENDE BEGEGNUNGEN

EDITORIAL

Liebe Leserinnen und Leser,

das Jahr 2025 verspricht mit der bauma ein besonderes Jahr für unsere Branche zu werden. Wir von der Nadler Straßentechnik GmbH sind natürlich wieder in München mit dabei und haben 2025 noch ein Messehighlight im Programm: unsere STRASSENTECHNIK Messe in Magdeburg – den neue Branchentreff für den Straßenbau, den wir zukünftig etablieren und jährlich veranstalten wollen.

In unserem Magazin **ASPHALTFURORE** findet ihr ein Messe Spezial zur STRASSENTECHNIK mit allen wichtigen Informationen zu den Referenten und Vorträgen. Dort ist auch Platz für eigene Notizen während der Vorträge, damit ihr keine wichtigen Details verpasst.

Unsere Firma wächst weiter und wir freuen uns, euch Einblicke in unseren neuen Standort in Barleben zu geben, der 2024 in Betrieb genommen wurde. Auf den folgenden Seiten erfahrt ihr mehr über die erweiterten Kapazitäten, die uns helfen, noch besser auf eure Bedürfnisse einzugehen. Neu ist seit 2024 auch unser Nadler Online Shop, der es euch ermöglicht, ganz bequem und rund um die Uhr zu bestellen.

Qualität steht bei uns an erster Stelle. Unsere Produkte, wie die Original Asphacal® TC Kalkmilch, werden durch unabhängige Untersuchungen geprüft.

Auch Baustoffe und Geräte, die wir in Zusammenhang mit temperaturabgesenkten Asphalten empfehlen, werden von uns regelmäßig getestet, um euch stets die beste Lösung bieten zu können. Überzeugt euch selbst davon!

Weitere Themen, die uns bewegen, sind der Einsatz von RoadFlex RF zur Bankett- und Flächenverfestigung, die Ausbildung von Fachkräften durch unsere Nadler Akademie sowie Innovationen in der Schachtrahmenregulierung. Im Interview spricht Andy Rupprecht, Geschäftsführer der Richard Rupprecht GmbH, außerdem über die Entstehung der Maschinen für den Straßenerhalt und darüber, was ein modernes Familienunternehmen ausmacht.

Wir wünschen euch viel Freude beim Lesen dieser Ausgabe und freuen uns darauf, euch auf unseren Messen 2025 persönlich begrüßen zu dürfen.



Herzliche Grüße,
Friederike Koch-Büttner
Redaktion **ASPHALTFURORE**

INHALTSVERZEICHNIS

AUSGABE 01/25

<p>4 Wir wachsen weiter Neubau Standort Barleben</p> <p>6 Mit einem Klick Der Nadler Online Shop</p> <p>8 Es wird weiß auf den Straßen Die Original Asphacal® TC Kalkmilch</p> <p>10 Ressourcen sparen mit RoadFlex RF Bankett- und Flächenverfestigung</p> <p>12 Präzision & Innovation aus Familienhand Interview mit Andy Rupprecht</p>	<p>14 Neue Bauweisen Temperaturabgesenkte Asphalte</p> <p>16 Schachtsanierung von A-Z Effizienter arbeiten</p> <p>18 Know-how für den Straßenunterhalt Akademie und Anwenderausbildungen</p> <p>20 MESSE Spezial STRASSENTECHNIK</p> <p>24 Impressum</p>
---	---

AUSBLICK

TERMINE & VERANSTALTUNGEN 2025

- **13. FEBRUAR 2025, Magdeburg**
Stand D1/D2
- **7. - 13. APRIL 2025, München**
Stand FS 1013/10
- **22. - 23. OKTOBER 2025, Nürnberg**





WIR WACHSEN WEITER
NEUBAU AM STANDORT BARLEBEN



Das Ergebnis kann sich sehen lassen: Nach 2-jähriger Bauzeit konnte die neue Betriebsstätte der Nadler + Söffker GmbH in Barleben bei Magdeburg 2024 in Betrieb genommen werden. Entstanden ist eine ca. 2.500 Quadratmeter große Büro- und Lagerfläche, die auf dem neuesten Stand der Technik ist.

Die Lagerfläche umfasst 2.700 Stellplätze in einem modernen Hochregal-Lager. Die Büros bieten dank ihrer hellen und modernen Gestaltung sowie ergonomisch und technisch bestmöglich ausgestatteter Arbeitsplätze mit optimalem Schallschutz ideale Arbeitsbedingungen. Neu ist auch die „Arena“ für Besprechungen und Schulungen, die sich bereits großer Beliebtheit erfreut.

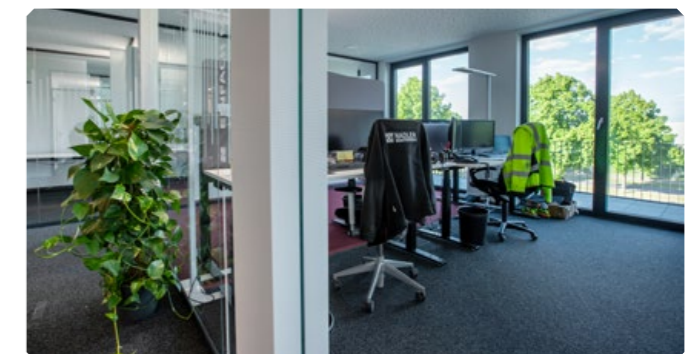
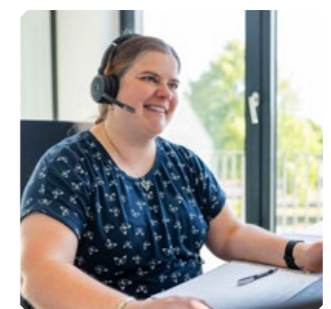
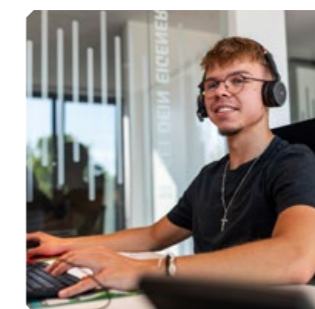
Der Standort befindet sich in logistisch zentraler Lage mit guter Verkehrsanbindung an die A2 in Richtung Hannover und Berlin sowie an die A14 in Richtung Leipzig und Halle (Saale). Zusammen mit dem Lager am Firmenhauptsitz in Schweitenkirchen ist ein schneller Warenversand in ganz Deutschland gewährleistet.

Das Thema Nachhaltigkeit spielte beim Bau eine zentrale Rolle. Zur Selbstversorgung wird 2025 auf dem Dach eine Photovoltaikanlage errichtet. Das Gebäude wird mit dem erzeugten Strom über eine Luft-Wasser-Wärmepumpe geheizt. Auch eine entsprechende Ladeinfrastruktur für E-Mobilität ist vorhanden.

Die Grundstücksfläche beträgt 20.000 Quadratmeter und lässt somit genügend Platz für eine spätere Erweiterung, die in der Bauplanung bereits berücksichtigt wurde. Auch am Firmenhauptsitz in Schweitenkirchen sind Erweiterungen geplant.

„ Mit der Inbetriebnahme unseres Neubaus stärken wir den für uns sehr wichtigen Standort Barleben weiter. Um unseren Kunden eine schnelle Lieferung garantieren zu können, haben wir unsere Lagerfläche deutlich vergrößert. Wir planen außerdem neue Arbeits- und Ausbildungsplätze zu schaffen. “

Thomas Nadler, Geschäftsführer



MIT EINEM KLICK DER NADLER ONLINE SHOP

Hast du schon einmal Zeit und Nerven auf einer Baustelle verloren, weil dir das richtige Material fehlte? Du musst Materialien nachbestellen und auch das kostet zusätzliche Wartezeit? Wir haben die Lösung: In unserem Nadler Online Shop kannst du alle benötigten Baustoffe und Verarbeitungsgeräte schnell und einfach bestellen – und zwar genau dann, wenn du sie brauchst.

Der neue Nadler Online Shop ist seit Frühjahr 2024 live und bereits bei zahlreichen Kunden im Einsatz. Kunden haben im Shop nicht nur die Möglichkeit alle Nadler Produkte einfach und bequem online zu bestellen, sondern profitieren auch von vielen weiteren Vorteilen:

Für eingeloggte Kunden sind jederzeit deren aktuelle Preise und Verfügbarkeiten einsehbar. Aus mehreren Speditionen bzw. Paketdienstleistern werden für jede Bestellung automatisiert die günstigsten Frachtkosten ermittelt. Bestandskunden können darüber hinaus ihre Bestellhistorie einsehen und unterstützt von unserem integrierten Verbrauchsrechner schneller nachbestellen. In der Bestellhistorie finden sich zudem alle Datenblätter mit Verarbeitungshinweisen. Im Shop sind viele weitere Informationen und News zu finden wie Zubehör- und Produktalternativen, Produktkatalog oder unser Nadler Blog.

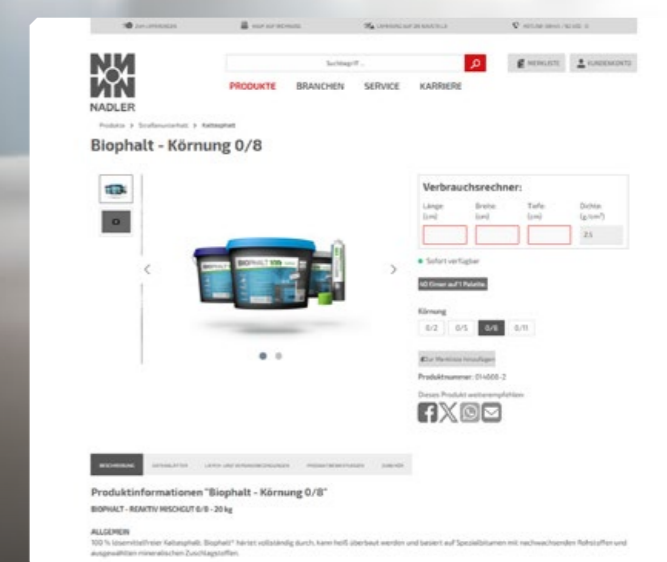
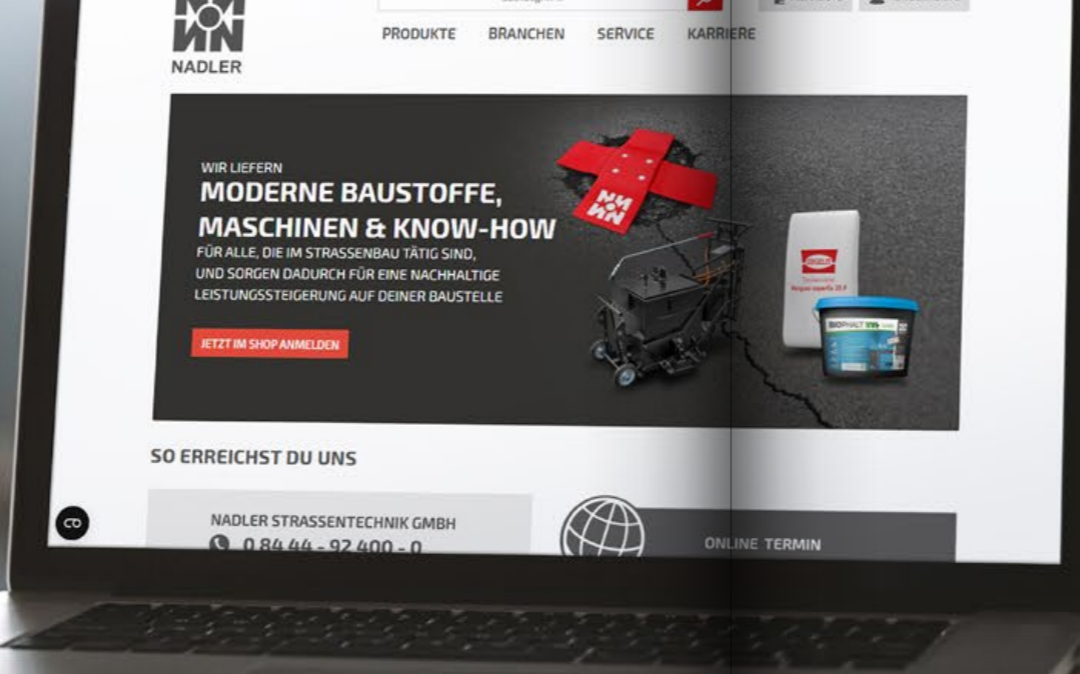
Auch die Außendienstmitarbeiter, die für Nadler in ganz Deutschland unterwegs sind, ermutigen ihre Kunden, Bestel-

lungen über den neuen Shop abzuwickeln. Sie können beim Kunden vor Ort Aufträge über den Shop erfassen und haben auch immer gleich die aktuellen Informationen zur Lieferbarkeit der Waren zur Hand. Auch der Umsatz in ihrem Gebiet bleibt den jeweiligen Außendienstern via Shop-Bestellung erhalten, was sicherlich für unsere langjährige Kunden eine wichtige Rolle spielt.

Das Nadler Serviceteam steht für Beratungen und Rückfragen natürlich weiterhin jederzeit zur Verfügung. Der vereinfachte Bestellprozess verschafft den Mitarbeitern im Service schließlich mehr Zeit, sich auf die Kunden und ihre individuelle Betreuung zu konzentrieren.

„Der Online Handel nimmt überall zu und macht auch vor unserer Branche nicht halt. Der Nadler Online Shop soll sich zukünftig zu einem essenziellen Standbein unseres Unternehmens entwickeln. Einloggen, Produkt suchen, Verbrauch berechnen und ab in den Warenkorb – so einfach funktioniert der Bestellprozess. Probiert es aus – wir freuen uns über Feedback!“

Florian Mayr, Leitung Marketing





**DER NADLER
ONLINE SHOP**


SHOP.STRASSENTECHNIK.DE

JETZT REGISTRIEREN AUF **ALLE DATENBLÄTTER**
ALLE DEINE PREISE



ES WIRD WEISS AUF DEN STRASSEN
DIE ORIGINAL ASPHACAL® TC KALKMILCH

Die Asphacal® TC Kalkmilch der Nadler Straßentechnik GmbH hat sich in den letzten fünf Jahren flächendeckend durchgesetzt. Die Kalkmilch schützt den Schichtenverbund im Asphaltbau, speziell in den heißen Sommermonaten. In der D-A-CH Region wurden mittlerweile mehr als 30 Millionen m² Asphacal® TC erfolgreich eingebaut. Nadler hat nicht nur das Originalmaterial in den drei Ländern auf den Weg gebracht und hundertfach kritischen Kunden vorgeführt, sondern auch eine eigene Maschine zum Aufbringen entwickelt. Mit dem Asphacal-O-mat 1000 kann ein optimaler Auftrag in der benötigten Grammatur gewährleistet werden.

Doch Kalkmilch ist nicht gleich Kalkmilch. Das Original Asphacal® TC basiert auf einem speziell für den Asphaltbau entwickelten Kalkhydrat. Seit vielen Jahren wird dieses Kalkhydrat bei der Asphaltmischgutherstellung als Haftverbesserer erfolgreich verwendet, da es nachweislich die Affinität des Bindemittels zum Gestein verbessert. Das ist auch das Geheimnis der vielfach verblüffenden Schichtenverbundwerte, die durch die Verwendung von Asphacal® TC beim Schutz der Bitumenemulsionen erzielt werden. Durch die herausragende Affinität der Kalkmilch zu der für den Schichtenverbund aufgetragenen Bitumenemulsion sichert man einen ganzheitlichen Schichtenverbund. Zudem werden die angrenzenden Flächen vor Emulsionen, die vom Baustellenverkehr vertragen werden, geschützt und kostenintensive spätere Reinigungsarbeiten sind somit hinfällig.

Neben zig unabhängigen Untersuchungen des Schichtenverbunds mit Prüfzeugnissen aus ganz Deutschland wurden auch bereits zahlreiche Testbaustellen mit temperaturabgesenktem Asphalt durchgeführt. Durch die Temperaturreduzierung wird ein optimaler Schichtenverbund noch wichtiger und auch hier hat sich bereits der große Nutzen von Asphacal® TC gezeigt. Die Mindestanforderungen an den Schichtenverbund gemäß ZTV Asphalt wurden weit übertroffen. Um die perfekte Qualität zu erhalten und keine

unschönen Überraschungen auf der Baustelle zu erleben, wird die Verwendung der Original Kalkmilch Asphacal® TC und eines kalibrierten Gerätes für die Aufbringung der optimalen Menge Kalkmilch empfohlen. Außerdem kommt das System auch europaweit beim Einbau von Asphaltarmierungen zum Einsatz, damit die Armierung nicht mehr vom Baustellenverkehr hochgezogen wird und ein stressfreier Überbau garantiert werden kann.

In der D-A-CH Region unterhält Nadler ein flächendeckendes Dienstleisternetzwerk mit zertifizierten Fachverlegern, die zahlreiche Referenzen sowie geeignete Maschinen mit kalibrierten Auftragsgeräten vorweisen können.

„ Die Original Asphacal® TC Kalkmilch erhöht die Prozesssicherheit einer Baustelle entscheidend. Unabhängige Untersuchungen, über 30 Millionen verbaute Quadratmeter und das positive Feedback unserer Kunden bestätigen uns darin. “

Matthias Geißler, Geschäftsführer





RESSOURCEN SPAREN MIT ROADFLEX RF DIE LÖSUNG FÜR BANKETT- UND FLÄCHENVERFESTIGUNG

Viele Straßen sind sanierungsbedürftig und müssen dringend erneuert werden. Für diese Herausforderung wird ein System benötigt, das der stetig steigenden Belastung im Straßenverkehr Stand hält, die Kosten der Baumaßnahmen reduziert und auf die Nachhaltigkeit Rücksicht nimmt.

Die Lösung ist RoadFlex RF, das unter anderem von der STRABAG zur Bankett- und Bodenverfestigung eingesetzt wird. Hierzu wird RoadFlex RF in Kombination mit einem hydraulischen Bindemittel in die Fläche eingebaut und anschließend verdichtet.

Vorteile der Flächenverfestigung sind, dass dauerhaft nicht tragfähige Straßen wieder tragfähig gemacht werden können. Das Material bleibt vor Ort und Transporte von und zur Baustelle entfallen. Somit wird deutlich CO₂ eingespart. Zudem hat man durch die Wiederverwendung des vorhandenen Materials einen erheblichen Zeitvorteil. Durch RoadFlex RF können bei der Sanierung und beim Bau von Straßen bis zu 50 Prozent an Kosten gegenüber einem Vollausbau eingespart werden.

Auch an Stellen, an denen normalerweise keine Asphaltstraßen errichtet werden können, da der Untergrund nicht dauerhaft tragfähig ist, wird der Untergrund wieder tragfähig gemacht. Dies eröffnet komplett neue Möglichkeiten im Straßenbau.

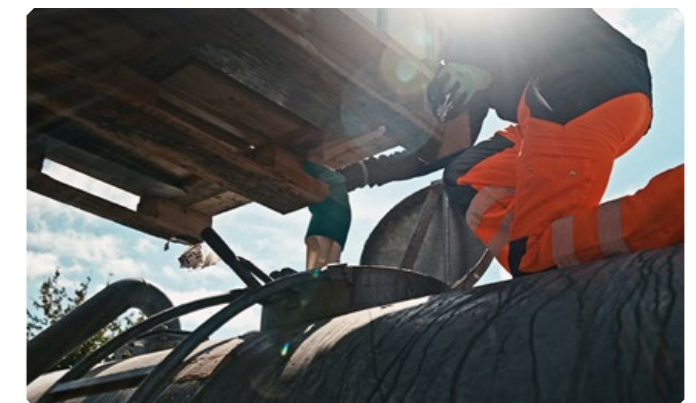
Der Überbau mit Heißmischgut ist witterungsabhängig und in der Regel ein bis drei Tage nach der Flächenverfestigung möglich, kann aber auch zu einem späteren Zeitpunkt erfolgen. Dies bietet Städten und Kommunen mehr Flexibilität beim Ausbau des Straßennetzes.

RoadFlex RF erhöht die innere Festigkeit und Dauerhaftigkeit der Straße, dadurch ist diese weniger anfällig für Risse, widerstandsfähiger gegen eindringendes Wasser und somit deutlich robuster und langlebiger.

Bedenken, ob die Verwendung von RoadFlex RF negative Folgen für die Umwelt habe, wurden vor einigen Jahren durch ein externes Institut geprüft und beantwortet. RoadFlex RF entspricht den DIBt-Richtlinien (Deutsches Institut für Bautechnik) und hat keine negativen Auswirkungen auf Menschen, Natur, Boden und Grundwasser.

„ RoadFlex RF ist ressourcenschonend, da das vorhandene Untergrundmaterial verwendet wird. So entstehen keine Entsorgungs- und Transportkosten für neues Material. Bei einer Baustellenbesichtigung erarbeiten wir mit euch die optimale Lösung und sorgen gemeinsam für dauerhaft tragfähige Flächen und Bankette. “

Fabian Kuhns, Bereichsleiter Bankett





PRÄZISION UND INNOVATION AUS FAMILIENHAND
 EIN INTERVIEW MIT ANDY RUPPRECHT

Die Nadler Straßentechnik GmbH vertreibt deutschlandweit die Maschinen der Richard Rupprecht GmbH. Gemeinsam haben sich die beiden Firmen als Komplettanbieter im Bereich Fugenvergusstechnik einen Namen gemacht. Die Firmen blicken insgesamt auf über 60 Jahre Erfahrung zurück. Im Interview gibt Geschäftsführer Andy Rupprecht Einblicke in die Entstehung der Maschinen für den Straßenerhalt.

Wie entstehen die Maschinen bei euch – vom Kundenwunsch bis zur Fertigung?

„Unsere Maschinen entstehen in einem individuellen, kundenorientierten Prozess. Zunächst analysieren wir den genauen Bedarf unseres Kunden und prüfen, welche Technik bereits vorhanden ist und wie die Arbeitsabläufe gestaltet sind. Gemeinsam mit unseren Technikexperten entwickeln wir maßgeschneiderte Lösungen. Da wir auf ein großes Portfolio an Maschinen zurückgreifen können, ist kein Problem zu groß. Jede Maschine wird dann an unserem Standort in Deutschland gefertigt. Nachdem die Technik freigegeben ist, durchläuft die Maschine unseren Stahlbau, anschließend unsere Lackiererei und darauffolgend kommt die Maschine in unsere Endmontage (Hydraulik, Elektrik).“

Was kaufe ich, wenn ich bei euch kaufe?

Qualität „Made in Germany“: Jede Maschine wird vollständig in unserem Familienbetrieb gefertigt – mit höchsten Ansprüchen an Langlebigkeit und Zuverlässigkeit.

Individuelle Beratung: Bei uns kauft der Kunde genau die Maschine, die er wirklich benötigt. Durch die Analyse seiner Baustellenabläufe können wir passgenaue Lösungen anbieten.

Rundum-Service: Neben der Maschine selbst bieten wir Schulungen durch unsere Straßenexperten, schnellen technischen Support und eine außergewöhnlich lange Ersatzteilversorgung – auch für ältere Modelle wie unsere Kocher-Generation aus den 1990er-Jahren.

Wie kommt ihr auf Ideen, wie z. B. für den CUBE?

Wir bleiben durch ständigen Dialog mit unseren Kunden sowie durch Marktbeobachtungen und Forschung nah am Puls der Zeit. Der CUBE entstand, weil wir eine Marktlücke identifiziert haben: Zwischen Hand- und Lanzenguss (Anhängersystem) fehlte ein System, das flexibel, kompakt und leistungsfähig ist. Mit dem CUBE haben wir einen selbstfahrenden Vergusskocher entwickelt, der diese Lücke schließt.

Was zeichnet euch aus?

Unsere Innovationskraft, die durch mehrere Auszeichnungen unterstrichen wird, darunter der Bundesinnovationspreis 2024 und der ZIM-Handwerkspreis für Asphalt FLAIR, ein ganzheitliches System zur Schadstellensanierung. Diese Preise zeigen, dass wir in der Lage sind, nicht nur Maschinen zu entwickeln, sondern auch neue Standards im Bereich Straßenerhalt zu setzen.



Welche Rolle spielt das Thema Nachhaltigkeit für euch?

Nachhaltigkeit spielt bei uns eine große Rolle. Wir entwickeln unsere Produkte kontinuierlich weiter und arbeiten eng mit Hochschulen und Forschungseinrichtungen zusammen. Selbst ältere Brenner unserer HLK-Systeme können heute mit nachhaltigen Kraftstoffen wie HVO oder E-Fuels betrieben werden.

Was macht euch besonders stolz?

Wir sind stolz auf die enge Zusammenarbeit mit unseren Kunden. Es ist uns gelungen, Kunden von kleinen Start-ups bis hin zu etablierten Betrieben zu begleiten und ihnen Maschinen bereitzustellen, die ihren Erfolg maßgeblich unterstützen. Außerdem sind unsere Auszeichnungen wie der Bundesinnovationspreis eine Bestätigung für die Innovationskraft und Qualität unseres Unternehmens.

Wie bleibt ihr innovativ?

Innovation ist für uns nicht nur ein Ziel, sondern eine Leidenschaft. Mein Sohn, als Teil der dritten Generation, und ich leben diese Begeisterung gemeinsam mit unseren Mitarbeitern. Es motiviert uns, die Prozesse unserer Kunden einfacher, effizienter und nachhaltiger zu gestalten.

Zahlen, Daten & Fakten

Mission: BESSER.STRASSEN.ERHALTEN
Gründung: 1985
Geschichte: Familienbetrieb in dritter Generation
Team: 15 motivierte Mitarbeiter





NEUE BAUWEISEN
TEMPERATURABGESENKTE ASPHALTE

Die Umstellung auf temperaturabgesenkte Asphalt ist in vollem Gange. Ausschlaggebend ist der Arbeitsplatzgrenzwert für Dämpfe und Aerosole, der seit 01.01.2025 für den Bereich Gussasphalt und ab 01.01.2027 für Walzasphalt gilt. Die Temperaturabsenkung führt entsprechend zur Verringerung der Dampf- und Aerosolentwicklung beim Einbau. Darüber hinaus sind temperaturabgesenkte Asphalte nachhaltiger, da neben dem niedrigeren CO₂-Ausstoß bei Herstellung und Einbau auch viel Energie eingespart wird.

Doch die Umstellung sorgt für Unsicherheiten bei Planung, Herstellung und nicht zuletzt beim Einbau: Welche Systeme der Temperaturabsenkung sind praktikabel? Welchen Einfluss haben diese Systeme auf den Schichtenverbund? Aber auch: Welche Asphalt-Nebenprodukte können im Straßenneubau und -unterhalt in Zusammenhang mit temperaturabgesenkten Asphalten weiterhin problemlos verwendet werden?

Die Nadler Straßentechnik GmbH hat in den letzten Monaten zahlreiche Teststrecken mit unterschiedlichen Baumaterialien und Geräten angelegt, um die Auswirkungen der Verwendung von temperaturabgesenkten Asphalten auf ihre Produkte intensiv zu prüfen.

Im Rahmen einer Baustelle der Stadt Ingolstadt auf der Schillerstraße in Ingolstadt hat die Firma Franz Schelle GmbH & Co. KG Asphacal® TC Kalkmilch beim Einbau von temperaturabgesenktem Asphalt aufgebracht. Schichtenverbund-

prüfungen vom Einsatz der Kalkmilch in Zusammenhang mit temperaturabgesenktem Asphalt ergaben sehr gute Werte (durchschnittlicher Schichtenverbund nach Leutner lag bei über 30kN) und gewährleisten auch in Zukunft eine optimale Funktionsweise.

Auch eine Teststrecke mit der Asphaltarmierung Glasphalt® G gegen Rissreflektion wurde auf einer Baustelle in bayr. Schwaben mit temperaturabgesenktem Asphalt überbaut. Die Ergebnisse der Schichtenverbundprüfung waren eindeutig: Eine Mischguttemperatur von 130 °C reicht aus, um einen perfekten Einbau und eine Wirkung der Asphaltarmierung zu gewährleisten. Die Anforderungen an den Schichtenverbund aus der aktuellen ZTV Asphalt wurden mit Werten deutlich über 25 kN weit übertroffen, trotz temperaturabgesenktem Asphalt und dem Einsatz einer Asphaltarmierung.

Im Rahmen von weiteren Versuchsstrecken wurde der Einsatz von Fugenbändern bei temperaturabgesenkten Asphalten erprobt. Von anschmelzbaren Fugenbändern (Fugenband FB) bis hin zu thermisch aktivierbaren Fugenbändern (Fugenband TA) – alle getesteten Fugenbänder ließen sich ohne Qualitätsverluste bei temperaturabgesenkten Asphalten einsetzen.

Beim Einbau von temperaturabgesenkten Asphalten sollte unbedingt auf den Transport geachtet werden. Hier bieten sich Thermocontainer von amtec abt an, die den Asphalt bis zu 12 Stunden auf optimaler Einbautemperatur halten.





ASPHALTFURORE



SCHACHTSANIERUNG VON A-Z EFFIZIENTER ARBEITEN MIT DEM SCHACHTRAHMENREGULIERUNGS-SYSTEM

Die Instandhaltung von schadhaften Schachtabdeckungen ist aufwendig und kostenintensiv. Die richtigen Produkte sorgen für dauerhafte Sanierungsergebnisse sowie Einsparungen an Personal und Fahrzeugtechnik. Nadler ist Vollanbieter im Bereich Schachtrahmenregulierung. Kunden haben Zugriff auf ein ganzes System an Materialien und Geräten, um ihre Aufgaben rund ums Heben, Vergießen und Angleichen von Schächten in höchster Qualität zu erfüllen.

Zu tiefliegende Schächte führen zu Lärm bei der Überrollung und erhöhter Unfallgefahr. Mit dem Schachtrahmenheber „Schachtmeister“ von amtec kann der Schachtrahmen auf Niveau gezogen werden, ohne ihn komplett auszubauen. Es werden 3-Arm Schachtmeister mit Handhydraulik bzw. Motorhydraulik und 4-Arm Schachtmeister mit Motorhydraulik angeboten. Mit letzterem können Schachtabdeckungen im Neubau direkt durch die Decke gezogen werden.

Das Nadler-Komplettsortiment umfasst praktische Helfer wie die Luftmantelschalung, die beim Verguss von Ringspalten bei der Schachtrahmenregulierung als Schalung dient oder die Schmutzauffangtasche, die verhindert, dass Schmutz und Mörtelreste in den Schacht fallen.

Zum Verguss von Ringspalten unter angehobenen Schachtrahmen eignen sich die ERGELIT®-Vergussmörtel in unterschiedlichen Kornabstufungen. Sie zeichnen sich durch ausgezeichnete Fließfähigkeit, geringe Temperaturabhängigkeit sowie Säure- und Laugenresistenz aus und sind zudem schrumpffrei. Neben dem ERGELIT®-Vergussmörtel Superfix 10 für geringere Vergusshöhen bis 4 cm ist der ERGELIT®-Vergussmörtel Superfix 35F für Vergusshöhen bis 12 cm erhältlich, der eine hohe Rissicherheit durch Edelstahlfasern garantiert.

Bei Bedarf wird der Schacht im Anschluss mit Flüssig Asphalt zum Fahrbelag angeglichen. Zur Höhenangleichung von Straßeneinbauteilen im Schwerlastbereich empfiehlt sich

die Verwendung von Flüssig Asphalt HD (Heavy Duty). Der Methacrylatharzmörtel ist der optimale Problemlöser für Mängel und Schäden in hochbelasteten Asphaltflächen wie z.B. Busbahnhöfen, Flughäfen oder Speditionsflächen. Für die Sanierung von Self-Level-Abdeckungen hat Nadler Bücofix im Sortiment.

Sollten Risse um den Schacht vorhanden sein, kommt Biolast 2 K zum Einsatz. Mit dem kalt verarbeitbaren Material werden Risse und Fugen (ab 2 mm) bei wenigen Laufmetern einfach und dauerelastisch saniert. Zudem können auch Fugen an Straßeneinbauteilen verfüllt werden.

„ Mit dem Schachtrahmenregulierungs-System inklusive Schachtrahmenheber, Zubehör und Materialien arbeiten unsere Kunden deshalb so gerne, weil es eine optimale Gesamtlösung ist. Durch die einzelnen Innovationen lassen sich Schächte in kürzester Zeit ohne viel Aufwand und Anstrengung durch die neue Asphaltdecke ziehen, sanieren oder gar austauschen. “

Philipp Brummer, Technischer Vertrieb





GEBALLTES KNOW-HOW FÜR DEN STRASSENUNTERHALT NADLER AKADEMIE UND ANWENDERAUSBILDUNGEN

Wie können Kommunen ihre tägliche Arbeit im Straßenunterhalt wirtschaftlicher und effektiver gestalten? Mit Anwender-Ausbildungen und Praxistagen bietet die Nadler Akademie praxisnahe Schulungen zu Techniken im Bereich Straßensanierung an. Hier können sich Quereinsteiger ebenso wie langjährige Mitarbeiter von Bauhöfen ausbilden lassen, um ihre Baustellen zukünftig eigenständig, professionell und dauerhaft zu sanieren.

Die maßgeschneiderten Schulungen finden vor Ort statt, regelmäßig schließen sich dafür mehrere Bauhöfe einer Region zusammen. Mit rund 110 Praxisschulungen im Jahr 2024 in ganz Deutschland hat die Nadler Akademie mittlerweile einen festen Platz im Arbeitsalltag vieler Bauhöfe.

Die Themen reichen von Anwender-Schulungen zur Sanierung von Schachtabdeckungen über Fugen- und Risseverguss bis hin zu Asphalteinbau an Aufgrabungen gemäß ZTV-A. Praxistage werden unter anderem zu Kleinsanierungen, Pflasterfugenmörtel oder Gewährleistungsmängeln angeboten.

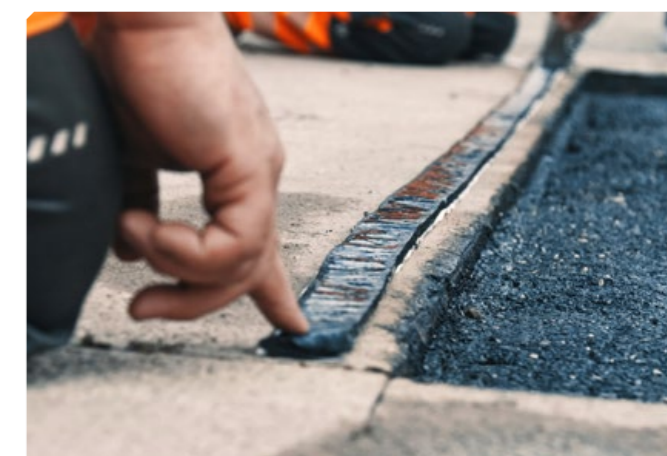
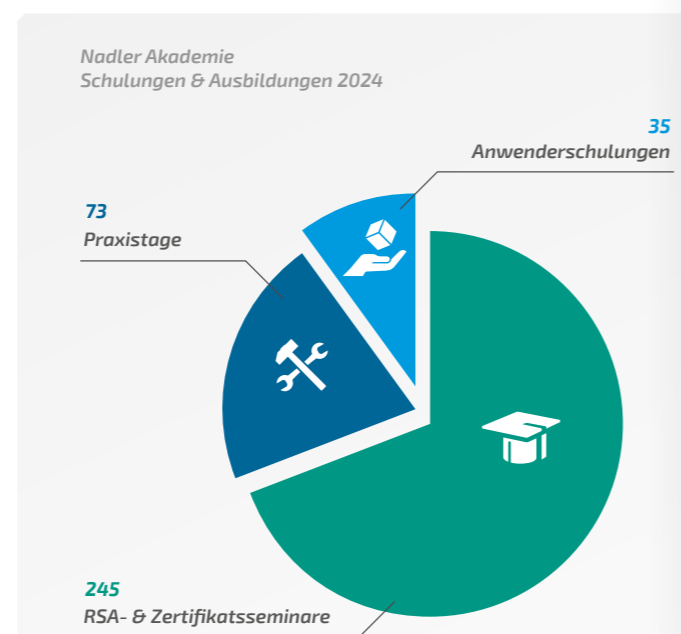
Die Schulungen sind auf die jeweiligen Bedürfnisse zugeschnitten und liefern viele Tipps für die tägliche Arbeit.

Um aktuellen Herausforderungen wie Personal- und Zeitmangel oder gestiegene Qualitätsansprüche zu begegnen, bietet Nadler eine Bauleiterschulung an. Bauleiter können ihr Wissen auf den neuesten Stand der Technik bringen und erhalten individuelle Lösungsansätze zu einem von ihnen ausgewählten Thema.

Auch im Bereich Zertifikatsseminare hat die Nadler Akademie zahlreiche Möglichkeiten im Angebot, wie Schulungen zur Arbeitsstellensicherung nach RSA 21 / MVAS 99 oder zum Arbeitsschutz nach ASR A5.2. Um bei der Absicherung von Arbeitsstellen up to date zu bleiben und die Sicherheit der Beteiligten gewährleisten zu können, sollte die RSA Schulung regelmäßig aufgefrischt werden.

Die Schulungen finden online oder bei euch vor Ort statt. Alle Informationen und Termine unter:

akademie.strassentechnik.de





BRANCHENTREFF FÜR DEN STRASSENBAU

STRASSEN TECHNIK

MESSE Spezial

Namhafte Hersteller und Dienstleister aus ganz Deutschland begrüßen Fachbesucher am 13.02.2025 zur STRASSENTECHNIK – dem ersten Branchentreff für den Straßenbau in Magdeburg. In der Messe Magdeburg präsentieren sie unter dem Leitthema „Leistungssteigerung durch Technik und moderne Baustoffe“ zukunftsweisende Entwicklungen im Straßenbau. Neben Ausstellung und Fachvorträgen von Top Referenten stehen beim Branchentreff der Austausch unter Experten und das Netzwerken im Mittelpunkt.

Netzwerk und Know-how

Ziel der STRASSENTECHNIK ist es, an einem Tag Fachbesucher aus dem Tief- und Straßenbau sowie Vertreter von Kommunen mit Herstellern und Dienstleistern zusammenzubringen. Besucher haben die Möglichkeit, sich innerhalb weniger Stunden umfassend über technische Innovationen und aktuelle Themen im Straßenbau zu informieren. Dabei steht im Fokus wie sich die gegenwärtigen Herausforderungen meistern und die Qualität der täglichen Arbeit steigern lassen. Beim All-Inclusive Catering besteht die optimale Gelegenheit zum Netzwerken, um gemeinsam die Zukunft des Straßenbaus in der Region positiv zu gestalten.

Zukunftsthemen im Fokus

Auf dem eintägigen Branchentreff wird neben der Fach- und Maschinenausstellung ein vielfältiges Rahmenprogramm angeboten. Nach der Eröffnung der Veranstaltung durch die Schirmherrin Dr. Lydia Hüskens, Ministerin für Infrastruktur und Digitales des Landes Sachsen-Anhalt, erwartet die Besucher durchgängig ein attraktives Vortragsprogramm von hochkarätigen Referenten



ASPHALTFÜRORE

Vortragsprogramm

Notiert hier eure Highlights der Vorträge. Wenn ihr die Vorträge verpasst habt, könnt ihr sie nach der Messe über die jeweiligen QR Codes abrufen.



Temperaturabsenkung - so sieht's aus!

Referent *Andreas Stahl, M.Sc.*

*Referent Asphaltbauweise und -technologie, Deutscher Asphaltverband (DAV) e.V.
Geschäftsführer, Deutsches Asphaltinstitut (DAI) e.V.*



Die Temperaturabsenkung von Asphalt ist eine Maßnahme zur Einhaltung des Arbeitsplatzgrenzwertes für Dämpfe und Aerosole bei der Heißverarbeitung von Bitumen. Seit 01.01.25 gilt dieser für den Bereich des Gussasphaltes. Für Walzasphalte wird er ab 01.01.27 Gültigkeit erlangen. Was sind die aktuellen Erfahrungen und Entwicklungen, die uns noch erwarten?

[Vortrag ansehen](#) ▶



Unfallgefahr durch defekte Schachtabdeckungen. Wege aus der Krise!

Referent *Daniel Kalweit*

Bauleiter, Stadtentwässerung Dresden GmbH



Schachtabdeckungen stellen im Straßenbild die sichtbare Schnittstelle zwischen Bürger und Kanalisation dar. Ein schlechter Zustand wirft auch ein schlechtes Licht auf den Netzbetreiber. Im Haupt- und Bundesstraßennetz ist der immer wiederkehrende Reparaturaufwand mit sehr hohen Kosten verbunden. Von defekten Schachtabdeckungen geht eine enorme Unfallgefahr aus. Daniel Kalweit löst die Probleme mit Leidenschaft.



[Vortrag ansehen](#) ▶



ASPHALTFÜRORE





ZTV Asphalt-StB 202X und der Einbau von temperaturabgesenkten Asphalten

Referent *Dipl.-Ing. Marco Schünemann*
Direktionsleiter Deutschland / Schweiz / International TPA GmbH



Marco Schünemann beschreibt die verschiedenen Möglichkeiten einer Temperaturabsenkung und kommentiert sie bzgl. des Einbauverhaltens. Ferner geht er auf die zu erwartenden Ausschreibungsmodalitäten von TA-Asphalten ein. Der Fokus liegt auf den Herausforderungen des Einbaus von TA-Asphalten. Abschließend werden Abschnitte der Entwurfsfassung der ZTV Asphalt-StB 202X kommentiert, die im Zusammenhang mit der Temperaturabsenkung stehen.

[Vortrag ansehen ▶](#)



Noppenbahn und dann? Dehnungs- und Bewegungsfugen im GaLa- und Straßenbau

Referent *Dipl.- Ing. (FH) Siegfried Jakob*
Geschäftsführer der Innoplex GmbH



Was ist beim Straßenbau im Sockelbereich von Gebäuden zu beachten?

Der Straßenbau im innerstädtischen Bereich erfolgt häufig bis an den Sockelbereich von Gebäuden. Hierbei besteht die Aufgabe, die Bauwerksabdichtung und die Dämmschichten gegen mechanische Beschädigungen zu schützen. Der Einbau einer einfachen Noppenfolie ist hierfür in vielen Fällen nicht mehr ausreichend. Im Vortrag werden typische Schadensfälle, die aktuellen Regelwerke sowie die Verantwortung und Schadenshaftung an dieser Schnittstelle aufgezeigt. Als Lösung werden geeignete Trenn- und Schutzlagen vorgestellt.

[Vortrag ansehen ▶](#)



Jetzt aber flott – Brückenabdichtung mit ROTA®

Referent *Sebastian Miesem*
Geschäftsführer FAME TC GmbH



Bei der Instandsetzung von Fahrbahndecken auf Brücken spielt die dafür benötigte Zeit oft eine entscheidende Rolle. Mit den konventionellen Bauweisen kommt es aber oftmals zu ungewollten Verzögerungen. Durch die einmaligen Eigenschaften des ROTA®-Systems kann die Bauzeit signifikant verkürzt werden. Dadurch ist es möglich ganze Brücken in nur 3 Tagen zu sanieren und das in höchster Qualität. Wie das funktioniert, erfährt ihr im Vortrag.

[Vortrag ansehen ▶](#)



Pillen, Pulver oder Saft? Nachhaltigkeit durch Asphaltadditivierung

Referent *Dr.-Ing. Daniel Gogolin*
*Geschäftsführender Gesellschafter der
Ingenieurgesellschaft PTM Dortmund GmbH*



Die Themengebiete Nachhaltigkeit, Klima- und Ressourcenschutz nehmen im Asphaltstraßenbau einen immer größeren Stellenwert ein. Für die Kombination aus den zukünftig klimabedingten Anforderungen an die Performance-Eigenschaften von Asphaltkonstruktionen und aus gleichzeitig steigenden Zugaberraten von Asphaltgranulat in allen Asphaltschichten sind in absehbarer Zeit neue Wege für die Konzipierung bzw. die Modifizierung von Bitumen und Asphaltmischgut notwendig.

[Vortrag ansehen ▶](#)



SAVE THE DATE



BRANCHENTREFF FÜR DEN STRASSENBAU

**STRASSEN
TECHNIK**

Die nächste **STRASSENTECHNIK** findet **2026** statt!
Wir halten euch auf dem Laufenden unter:

MESSE.STRASSENTECHNIK.DE



IMPRESSUM

VERANTWORTLICH



Nadler Straßentechnik GmbH
Fraunhoferstraße 3-5
85301 Schweitenkirchen

USt-ID. DE 225 790 588
Amtsgericht Ingolstadt | HRB 191 210



0 84 44 - 92 400 - 0



info@strassentechnik.de



Redaktion

Nadler Straßentechnik GmbH:
Friederike Koch-Büttner,
Florian Mayr,
Florian Jacobi

Layout

Nadler Straßentechnik GmbH:
Florian Jacobi

Bilder

Nadler Straßentechnik GmbH:
Dawid Pater,
Florian Jacobi

Bildrechte / Copyright

Sofern nicht anders angegeben liegen die Bildrechte bei der Nadler Straßentechnik GmbH.

Weitere Bildrechte:

Titelbild + S.8 + S.9 oben © Staatliches Bauamt Amberg
S.12 + 13 © Richard Rupprecht GmbH

Druck

onlineprinters.de

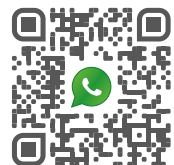
Namentlich gezeichnete Artikel geben nicht in jedem Fall die Meinung der Redaktion wieder.

NADLER E-Mail
NEWSLETTER



Nützliche Tipps und kostenlose Schulungsvideos

NADLER WhatsApp
SERVICE+HILFE



+49 (0) 84 44 92 400 0

Schreib uns schnell & unkompliziert via WhatsApp
Schicke GO als Nachricht für DSGVO-Einhaltung.